



COMUNE DI COREGLIA ANTELMINELLI
 PROVINCIA DI LUCCA

PIANO REGOLATORE GENERALE
REGOLAMENTO URBANISTICO
VARIANTE

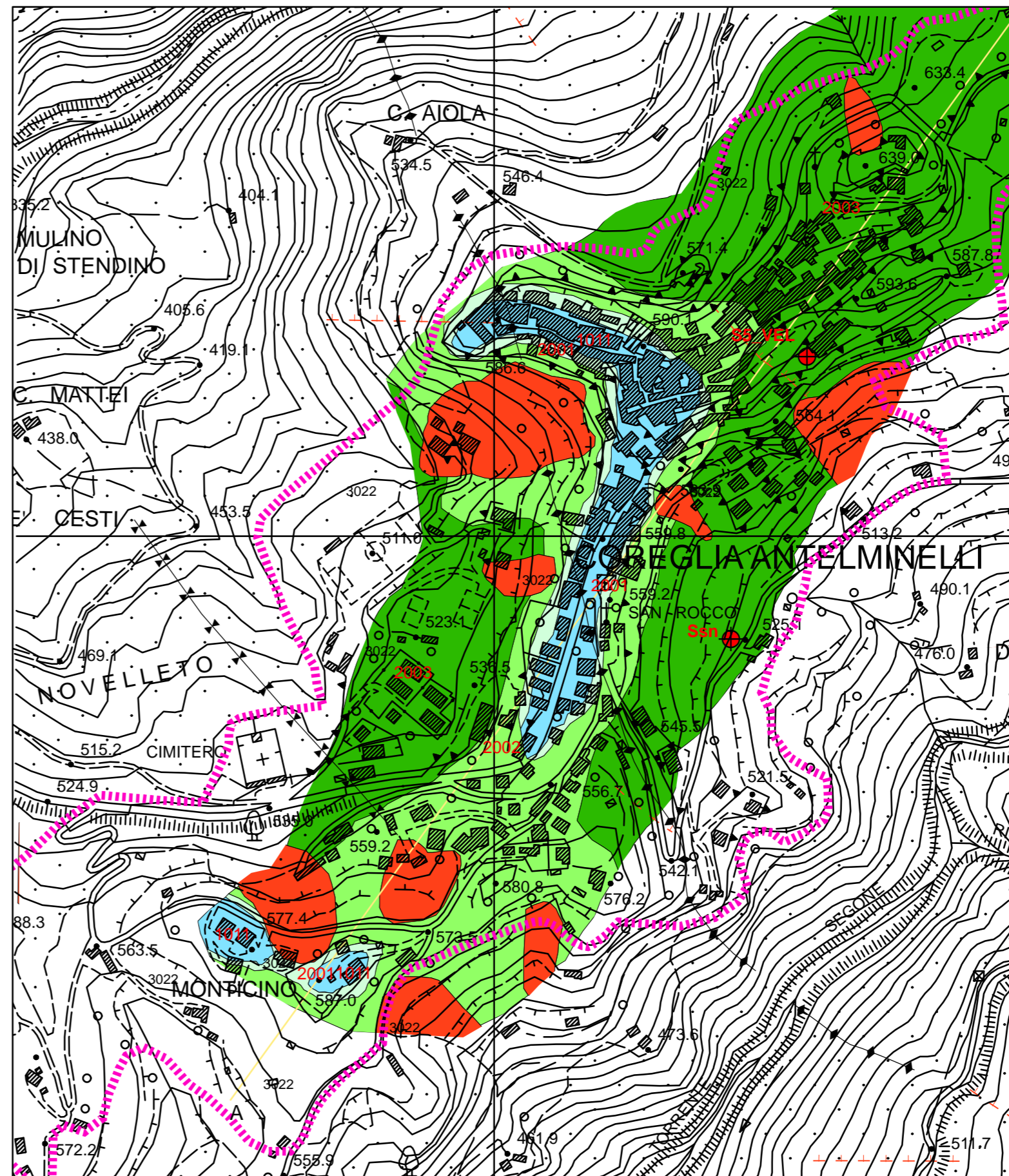
CARTA DELLE MOPS
 Coreglia Capoluogo

aggiornamento secondo i criteri del D.P.G.R. 25/10/2011 n° 53/R e secondo la Variante al PAI del 2005 – Primo aggiornamento - Adottato dal Comitato Istituzionale nella seduta dell'8 Marzo 2013.



Settembre 2014

SCALA 1:10000



Legenda

Informazioni sul substrato

a) Lapideo Stratificato

Formazioni di riferimento:

Macigno: arenarie quarzose feldspato micacee con intercalazioni siltitiche
 Scaglia rossa: alternanza di argilliti varicolori, siltiti, marne, con livelli calcarei
 Calcarei nummulitici: calcari e calcareniti grigi stratificati

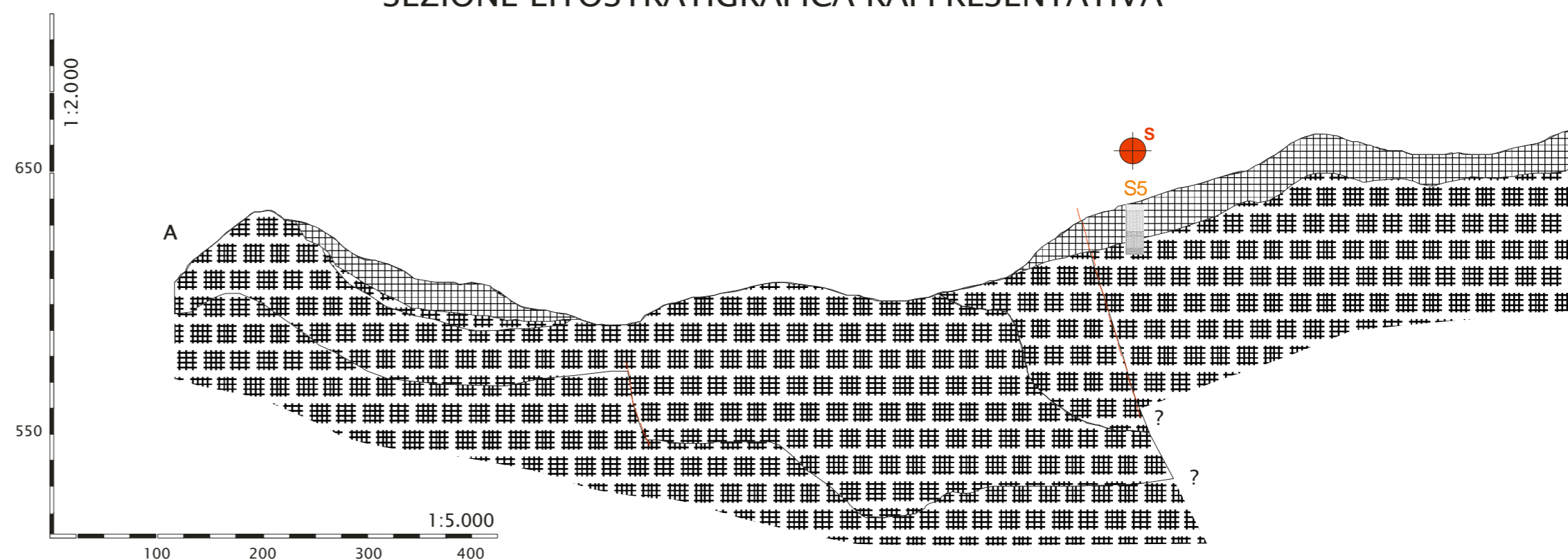
Informazioni sui terreni di copertura

Detrito di alterazione eluvio colluviale: sabbie limose e limoso argillose con scheletro litico abbondante

QUADRO D'INSIEME

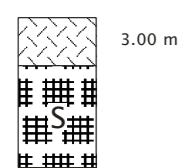


SEZIONE LITOSTRATIGRAFICA RAPPRESENTATIVA



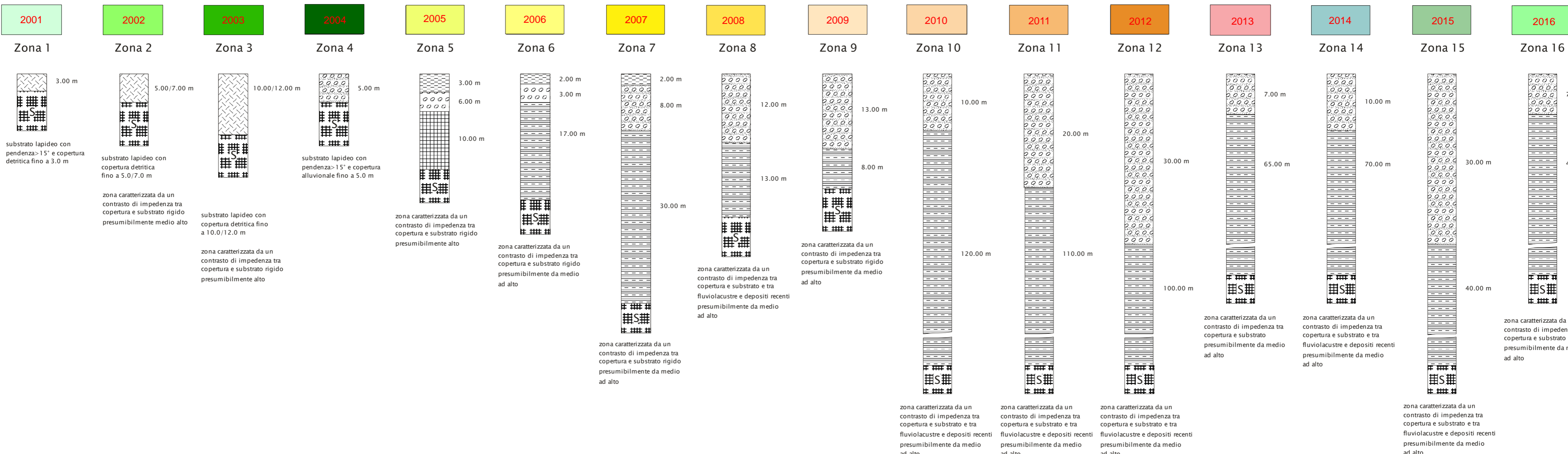
Zone stabili

1011



substrato lapideo con pendenza > 15° e copertura detritica fino a 3,0 m

Zone stabili suscettibili di amplificazioni locali



Zone suscettibili di instabilità

Instabilità di versante (FR): Quiescente

Faglie attive e capaci

Faglia diretta (presunta)

Forme di superficie e sepolte

Anticlinale

Sinclinale

Sondaggio a carotaggio continuo che intercetta il substrato

Traccia della sezione



Confine U.T.O.E. - Perimetro dei centri abitati