



ISTRUZIONI PER LA CORRETTA DIFFERENZIAZIONE DEI RIFIUTI

Dal 1° di febbraio il nuovo gestore del servizio di raccolta rifiuti è **ADIGEST S.r.l.** L'azienda si occupa di gestione dei rifiuti dal 2007 in collaborazione con le Amministrazioni Comunali al fine di promuovere la tutela dell'ambiente incentivando uno stile di vita più virtuoso attraverso lo sviluppo della raccolta differenziata. Sul territorio sono presenti gli appositi contenitori stradali per la raccolta delle diverse tipologie di rifiuti, come carta e cartone, multimateriale, organico e secco non riciclabile. Inoltre, sono presenti, presso alcune attività commerciali e in altri luoghi, altri contenitori utili alla raccolta di altre tipologie di rifiuti, quali pile, medicinali, indumenti usati e cartucce per stampanti. **Il primo obiettivo è quello di aumentare la percentuale di raccolta differenziata, per questo si chiede la collaborazione di tutti. Si raccomanda l'utilizzo di sacchetti semitrasparenti preferendoli a quelli neri.** Di seguito un promemoria per un corretto conferimento e altre note utili.



CARTA E CARTONE: negli appositi cassonetti distribuiti sul territorio. Conferire il materiale (**giornali, riviste, libri, scatole, imballaggi in cartone, contenitori in tetrapack, ecc**) pressato, per ridurre il volume, e **privo di impurità**, quali plastica o polistirolo. Relativamente al Capoluogo, Piano di Coreglia, Ghivizzano e Calavorno è inoltre attivo il servizio di raccolta porta a porta che di norma viene effettuato il venerdì. L'utenza dovrà **posizionare i contenitori a filo strada entro le ore 24:00 del giorno precedente la raccolta.**



MULTIMATERIALE: utilizzare gli appositi contenitori distribuiti sul territorio per gettare i seguenti materiali (possibilmente schiacciati per ridurre il volume): **bottiglie e contenitori in vetro o plastica, flaconi di detersivi, di saponi liquidi e di shampoo, lattine di alluminio, scatolette in metallo** (tonno, pelati, legumi, ecc..), **contenitori in polistirolo, pellicole e vaschette in plastica per imballaggi vari.**



UMIDO: gettare i **residui alimentari e i piccoli scarti di giardino** negli appositi cassonetti e bidoncini di colore verde, dopo averli introdotti in sacchetti di plastica ben chiusi.



RSU: introdurre **solo rifiuti non riciclabili**, in sacchetti di plastica ben chiusi.



PILE: nei contenitori dislocati presso alcune scuole e gli esercizi commerciali autorizzati alla vendita di pile nuove.



MEDICINALI: negli appositi contenitori dislocati presso le farmacie.



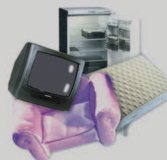
INDUMENTI USATI: negli appositi contenitori di colore giallo distribuiti in prevalenza presso aree parrocchiali e parcheggi.



OLII ESAUSTI DOMESTICI E SCARTI DI OLIO MOTORE: raccolti nelle apposite aree individuate e rese note dall'Amministrazione Comunale.



CARTUCCE PER STAMPANTI: per aziende ed uffici il servizio è attivato con specifica richiesta da inoltrare all'azienda. Altri punti di raccolta saranno individuati e resi noti dall'Amministrazione Comunale.



RIFIUTI INGOMBRANTI: è attiva la **raccolta a domicilio, su prenotazione** contattando il numero verde messo a disposizione 800.592.852 attivo dal lunedì al venerdì dalle ore 8:00 alle 12:30

COME CONTATTARE IL COMUNE APERTURA AL PUBBLICO

Giorni feriali da lunedì a venerdì: 8.30 - 12.30

Uffici: Piazza Antelminelli, 8 – Coreglia A.lii

Tel. 0583 789532 - Fax 0583 78419

e-mail: info@comune.coreglia.lu.it

www.comune.coreglia.lu.it

COME CONTATTARE L'AZIENDA

Giorni feriali da lunedì a venerdì: 8.00 - 12.30

Numero verde: 800.592.852

e-mail: info@adigest.it

www.adigest.it